

**DÉFINIR ET DÉPISTER LA VIOLENCE
PSYCHOLOGIQUE AU SEIN DU COUPLE**

**PRATIQUES PROFESSIONNELLES CROISÉES
DANS LES DOMAINES DE LA SANTÉ, DU
TRAVAIL SOCIAL ET DE LA JUSTICE**

Mélinée Schindler, Emmanuel Escard, Véronique Jaquier

VIOLENCE PSYCHOLOGIQUE ENVERS LES FEMMES AU SEIN DU COUPLE

RECHERCHE 2017-2020

Un co-financement privé/public

- > **Oak Foundation**
Issues Affecting Women Programme
- > **DMCPRU**
Médecine Communautaire, Premier Recours et Urgences, HUG
- > **CRRC**
Centre romand de recherche en criminologie, UNINE

Un partenariat praticien-chercheur

- > **UIMPV**
Unité interdisciplinaire de prévention de la violence, HUG
- > **CRRC**
Centre romand de recherche en criminologie, UNINE

3 objectifs principaux

1. Développer une **définition fonctionnelle commune** de la violence psychologique
2. Examiner les **expériences** de violence psychologique envers les femmes et leurs **besoins spécifiques d'intervention**
3. Améliorer les processus de **dépistage et d'intervention**

3 axes de travail

PROFESSIONNELS

- Focus groupes et entretiens
- Analyse documentaire

VICTIMES

- Revue de dossiers médicaux
- Entretien clinique, impacts, ressources
- Entretien qualitatif, expérience vécue

COMMUNAUTÉ

- Matériaux de sensibilisation
- Matériaux de formation
- Échanges et co-constructions

1. ANALYSE DOCUMENTAIRE

Définitions et délimitations

Délimitations

- > Classification?
- > Gradation d'intensité?
- > Acte ou processus?

Plus de **60 termes** dans la littérature scientifique

- > Des catégorisations théoriques
- > Des regroupements statistiques

Définitions

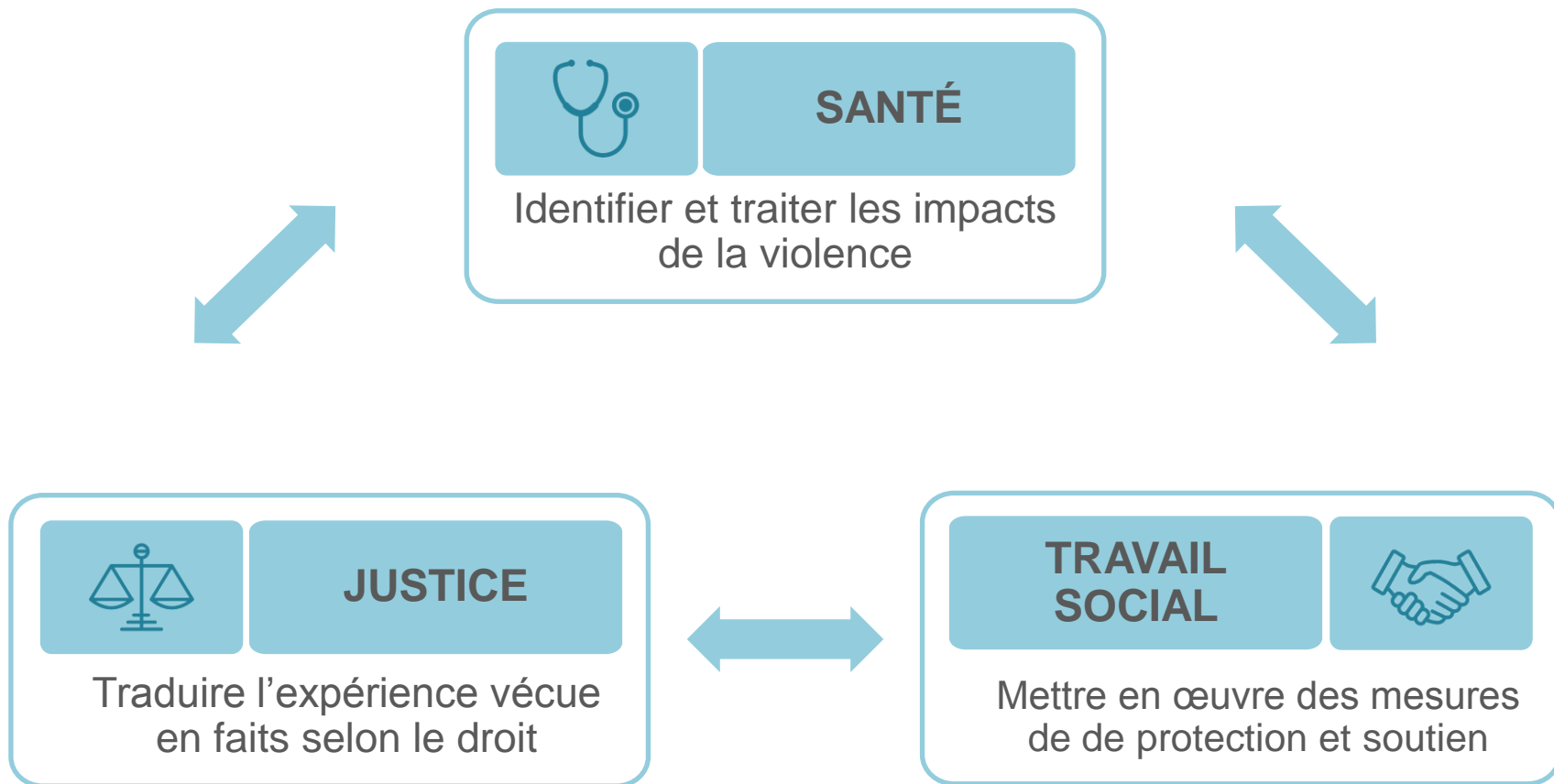
- > Comportements et attitudes
- > Dynamique
- > Impact
- > Gradation et seuil

2. ENQUÊTE QUALITATIVE

GENÈVE

NOVEMBRE 2017 – EN COURS

3 regards



10 FOCUS GROUPES ET 8 ENTRETIENS

Secteurs

- > **Santé** | UIMPV, UMV, planning familial, maternité, prise en charge couple et famille
= 4 FG et 2 E
- > **Social** | Foyers hébergement, ligne téléphonique de soutien
= 3 FG et 1 E
- > **Justice et services de l'État** | Domaine égalité, justice civile, justice pénale, aide aux victimes, police, protection des mineurs
= 3 FG et 5 E

65 personnes

- > 48 Femmes et 17 Hommes, âgés de 21 et 60 ans
- > **Diversité des disciplines et des parcours professionnels**

RÉSULTATS

De multiples comportements évoqués



Dénigrement

Isolement

Emprise

Menace verbale (de mort)

Pression psychique

Contrôle

Contrainte

Humiliation

Disqualification

Entraver l'image de soi

Entraver la liberté de l'autre

Manipulation

Chantage

Violences psychologiques

parentales

Chosifier l'autre

Maltraitance

Injure

Mépris

Ironie

Interdiction de...

Entreprise de destruction de l'autre

Jalousie

Harcèlement

Utilisation de la psyché de l'autre pour arriver à ses fins

Harcèlement (téléphonique)

Injustice

Langage qui fait que l'autre souffre

Ignorer

Rabaïsser

Discrimination

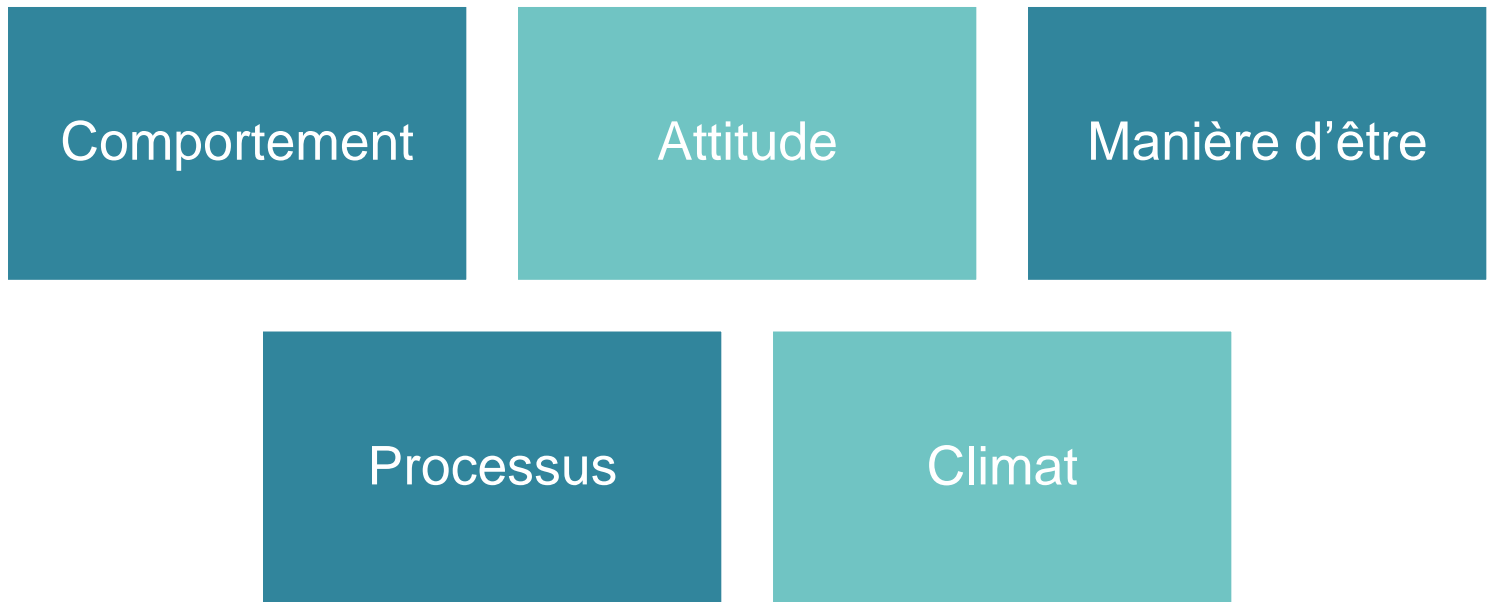
Négligence

...



RÉSULTATS

La violence psychologique est...



RÉSULTATS

La violence psychologique est...

Subjective

En interaction
avec d'autres
violences

Délétère

Durable

Invisible

En lien avec des
facteurs de
risques

RÉSULTATS

Ce qui est discuté...

Concerne toutes
les victimes?

Impacts

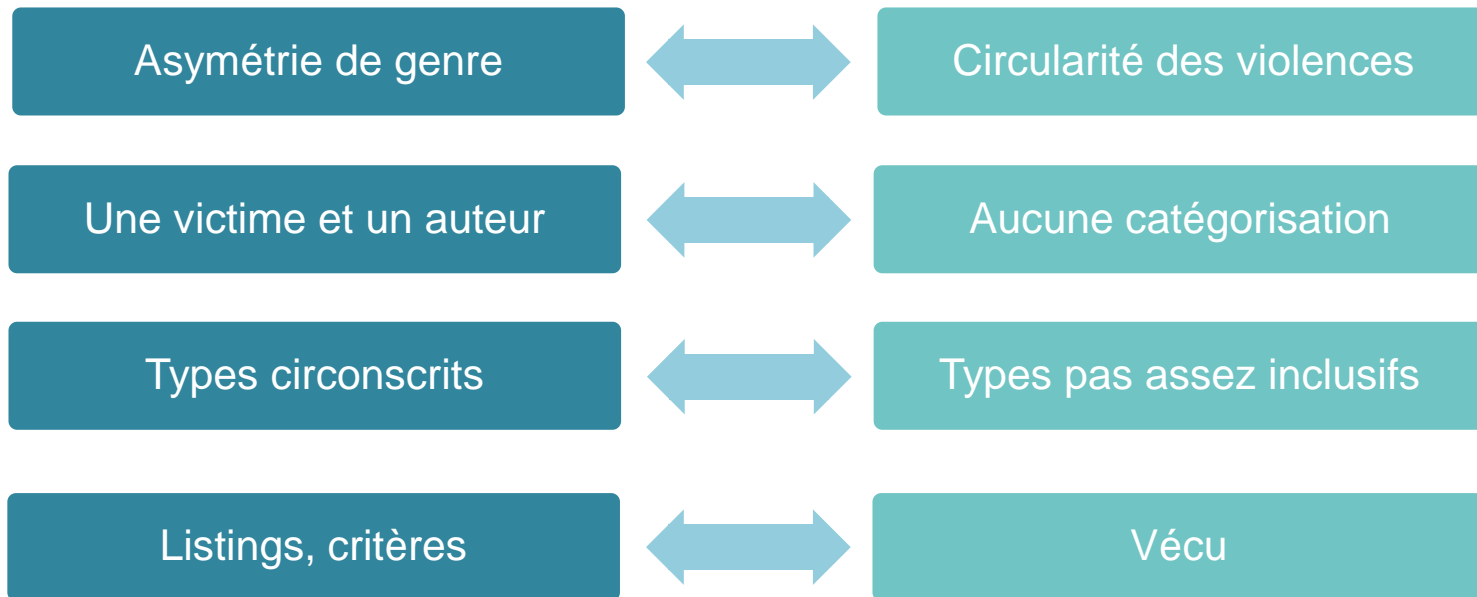
Intentionnalité de
l'auteur

Gravité,
dangerosité

Preuve

RÉSULTATS

Divergences



Catégoriser le vécu?

- > **Pondération** entre le vécu, l'expérience clinique, la structure professionnelle?
- > Pour chaque personne les violences sont différentes c'est pourquoi il faut construire **une définition pour chaque situation** rencontrée?
- > Importance du **tiers** pour pouvoir définir les violences psychologiques?

Risques et besoins

Risques pour les patients, résidents, victimes

- > Victimisation secondaire, violence institutionnelle

Risques pour les soignants et les intervenants

- > Instrumentalisation lors de la procédure
- > Instrumentalisation dans la relation à l'autre

Risques de banalisation sociale

- > Formation, information, sensibilisation, prévention
- > Confrontation, discussion
- > Temps
- > Check-list, typologie détaillée, paliers
- > Représentations et stéréotypes

PISTES DE RÉFLEXION ET PROCHAINES ÉTAPES

Pistes de réflexion

Consolider le travail de prévention effectué

- > Continuer la sensibilisation
- > Enrichir la réflexion

Outil thérapeutique ↔ catégorie médico-légale

- > Un langage commun?
- > Des outils partagés?

Cadre de travail spécifique

- > Temps
- > Management horizontal, tourné vers l'interdisciplinarité

Prochaines étapes

Année 2

- > **Rencontre avec les professionnels**, discussion autour des premiers résultats
- > **Enquête auprès des femmes victimes**, entretien et questionnaire

Année 3

- > Diffusion des **résultats**, réseau et communauté scientifique
- > Développement de **matériaux de sensibilisation, formation et prévention**
- > Organisation d'une **rencontre**

MERCI DE VOTRE ATTENTION!